

1. VÝZTUŽ JE VÁZANÁ, SVAŘOVÁNÍ SE POUŽÍVÁ SE SOUHLASEM PROJEKTANTA.
2. VÝPIS VÝZTUŽE JE PŘEDÁN PRO JEDEN DILATAČNÍ CELEK OPĚRNÉ ZDI. NA CELÉ ZDI JSOU 4 DILATAČNÍ CELEKY.
3. POLOHA JEDNOTLIVÝCH PRVKŮ VÝZTUŽE BUDE UPRÁVENA NA MÍSTĚ STAVBY S OHLEDEM NA SKUTEČNOU POLOHU PŘEDANÝCH KOTEVNÍCH PRVKŮ OPĚRNÉ ZDI

ZÁKLAD	C25/30 - XF3, XC2, XA1, Dmax 22 mm, Cl. 0,2, S4
DŘÍK	C25/30 - XF3, XD3, XC4, Dmax 22 mm, Cl. 0,2, S4
PODKLADNÍ BETON	C25/30 - XF3, XC2, XA1, Dmax 22 mm, Cl. 0,2, S3

VÝZTUŽ B500B

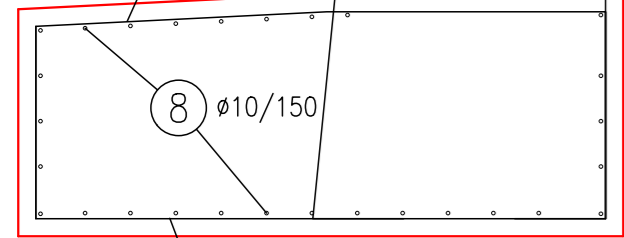
KRYTÍ JMENOVITÉ/MINIMÁLNÍ  
OPĚRNÁ ZEĎ 55/45mm

ROZMĚRY VÝZTUŽE JSOU KÓTOVÁNY DO OSY PRUTŮ!







NEJMENŠÍ VNITŘNÍ PRŮMĚRY ZAKŘIVENÍ VÝZTUŽE PODLE ČSN EN 1992-1-1

PRŮMĚR PRUTU	ø6	ø8	ø10	ø12	ø14	ø16	ø20	ø22	ø25	ø28	ø32
MINIMÁLNÍ PRŮMĚR	24	32	40	48	56	64	140	154	175	196	224

Poznámka: Platí pro ohyby, háky a smyčky, pokud není uvedeno jinak.



3		
2		
1		
0		
REV.	DATUM	POPIS

STAVEBNÍK (OBJEDNATEL): <b>Město Kutná Hora</b> Havlíčkovo náměstí 552/1 Kutná Hora – Vnitřní město, 284 01 Kutná Hora			
ZPRACOVATEL DOKUMENTACE: Vodohospodářský rozvoj a výstavba a.s. Nábřeží 90/4, 150 00 Praha 5			
HLAVNÍ PROJEKTANT: ING. MAREK HOSNEDL 	VEDOUcí PROJEKTOVÉHO TÝMU: ING. LIBOR PĚKNÝ 		
ZPRACOVATEL DÍLČÍ ČÁSTI:			
ZPRACOVATEL PŘÍLOHY: ING. LADISLAV TERŠ 	ODPOVĚDNÝ PROJEKTANT: ING. LADISLAV TERŠ 		
NÁZEV ZÁMĚRU:  <b>VRCHLICE V KUTNÉ HOŘE REVITALIZACE A PROTIPOVODŇOVÁ OPATŘENÍ</b>		STUPEŇ: <b>DPS</b>	
		SOUBOR: <b>rozpiska_DPS_SuB.dwg</b>	
		KRAJ: <b>STŘEDOČESKÝ</b>	DATUM: <b>12/2024</b>
		K.Ú.: <b>Kutná Hora [677710]</b>	ZAKÁZKA: <b>4446/06</b>
NÁZEV ČÁSTI: <b>D.1.2 OPĚRNÉ ZDI</b>		FORMÁT: <b>A4</b>	PARÉ:
		MĚŘITKO: <b>1:25</b>	
NÁZEV PŘÍLOHY:  <b>SO 01.4 – SCHÉMA VÝZTUŽE</b>		PŘÍLOHA ČÍSLO:  <b>6</b>	

Tato dokumentace včetně všech příloh (s výjimkou dat poskytnutých objednatelem) je duševním vlastnictvím akciové společnosti Vodohospodářský rozvoj a výstavba a.s. Objednatel této dokumentace je oprávněn ji využít i k účelům vyplývajícím z uzavření smlouvy bez jakéhokoliv omezení. Jiné osoby (jak fyzické, tak právnické) nejsou bez předchozího výslovného souhlasu objednatele oprávněny tuto dokumentaci ani její části jakkoli využívat, kopírovat (ani jiným způsobem rozmnožovat) nebo zpřístupnit dalším osobám.